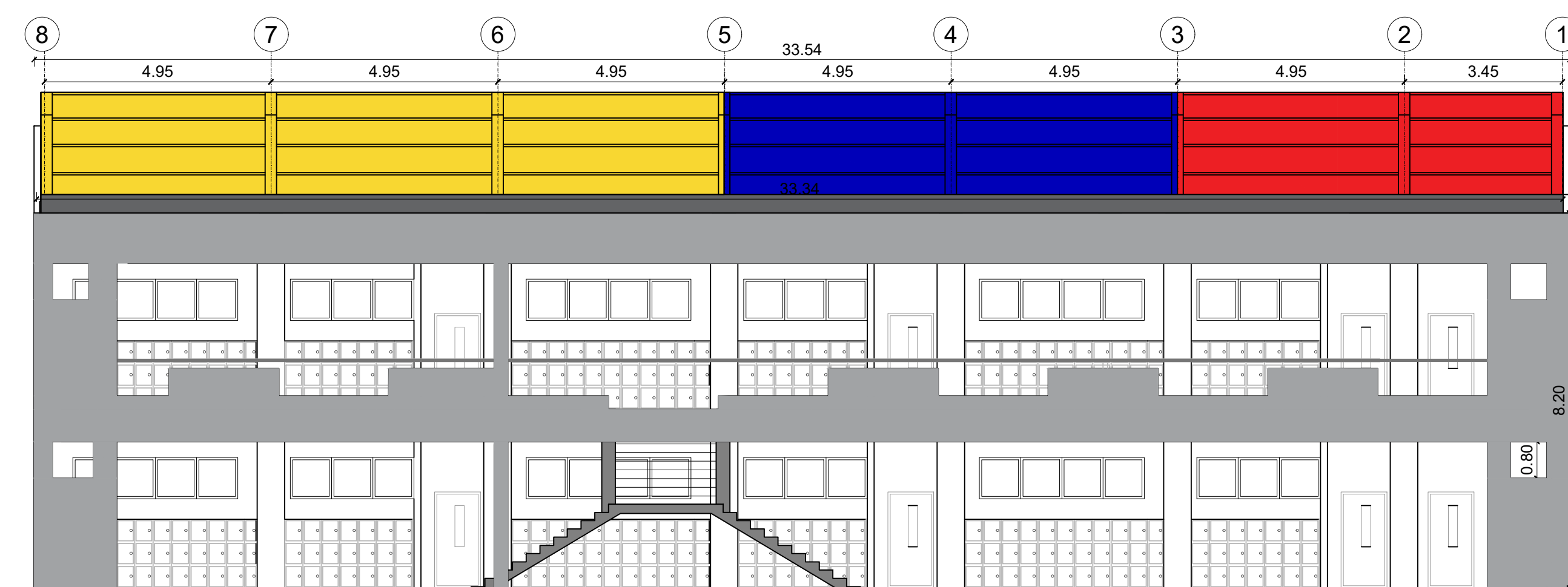
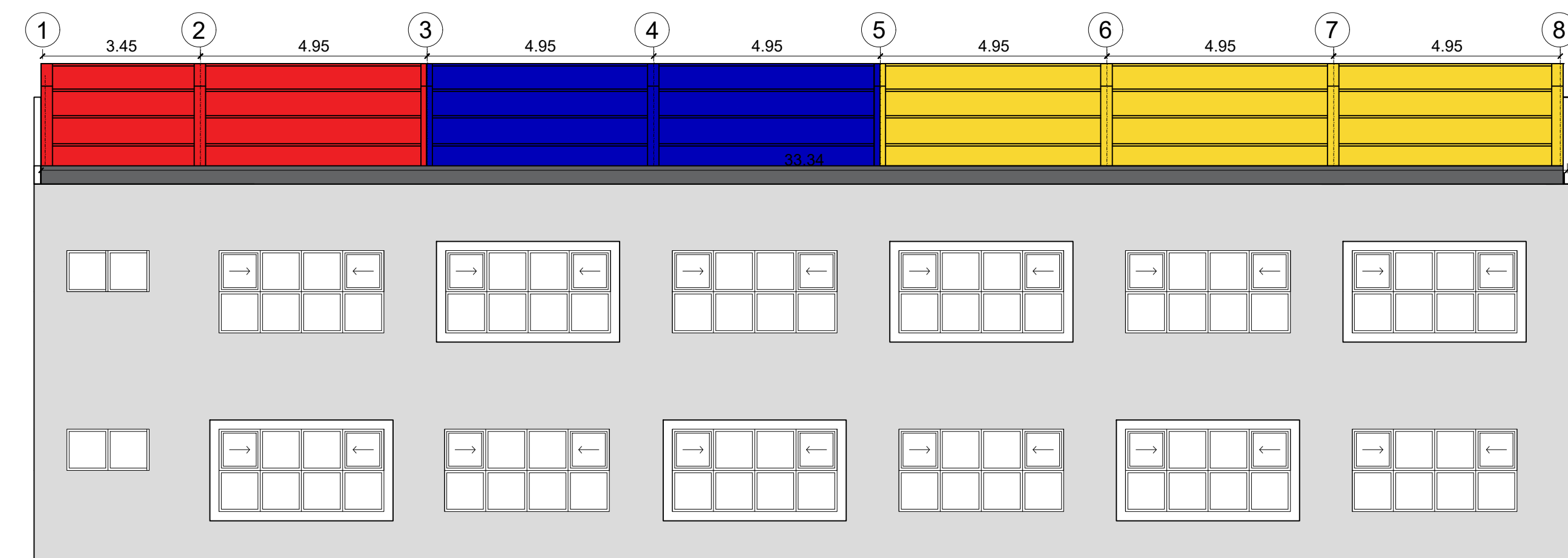


# BLOQUE 1 DE 12 MODULOS CORTES - FACHADAS

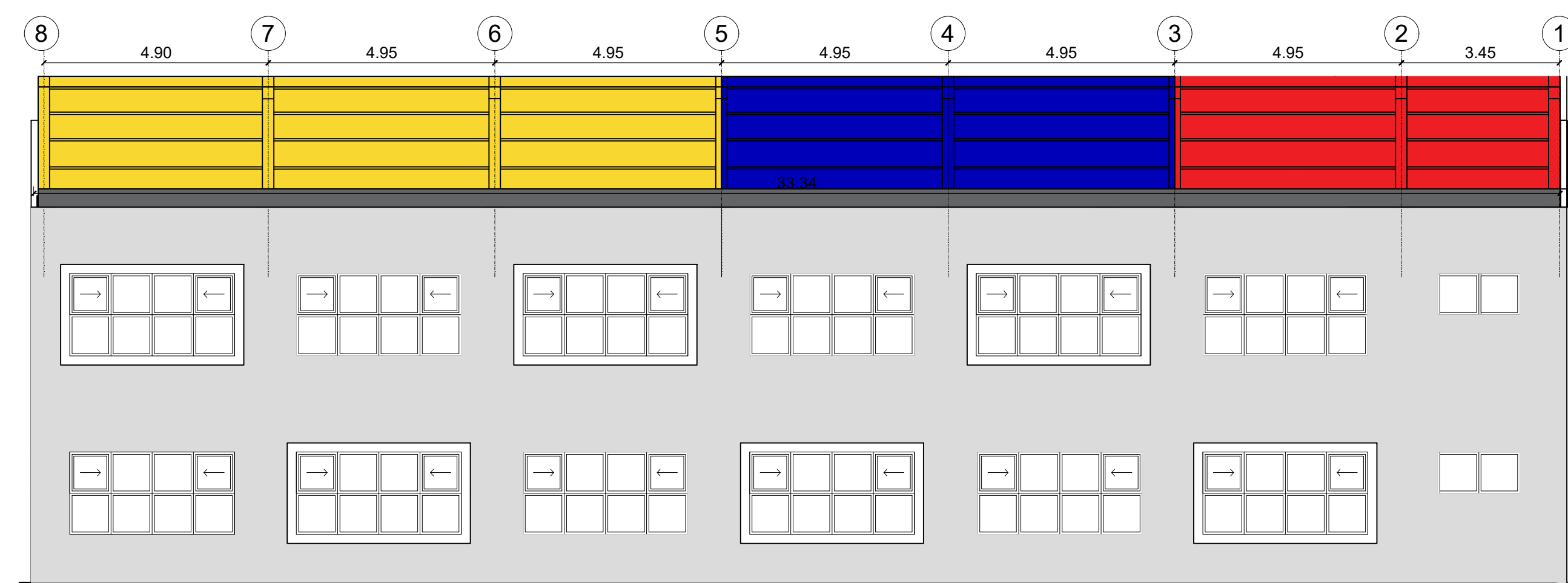
CORTE B - B  
ESCALA 1:100



CORTE INTERIOR C - C  
ESCALA 1:100



FACHADA FRONTAL  
ESCALA 1:100



FACHADA POSTERIOR  
ESCALA 1:100

ARQ. MONSERRATH ARMAS  
ESPECIALISTA ARQUITECTÓNICO  
ELABORADO

ARQ. JUAN PABLO VILLAFUERTE  
DIRECTOR NACIONAL DE INFRAESTRUCTURA FÍSICA  
REVISADO Y APROBADO

ESQUEMA DEL PROYECTO:



“CONSTRUCCIÓN DE LA UNIDAD EDUCATIVA “SHUSHUFINDI”,  
UBICADA EN LA PARROQUIA SHUSHUFINDI, CANTÓN  
SHUSHUFINDI, PROVINCIA DE SUCUMBIOS”

UNIDAD EDUCATIVA:

UNIDAD EDUCATIVA SHUSHUFINDI

CANTÓN:

SHUSHUFINDI

PROVINCIA:

SUCUMBIOS

CONTIENE:

CUBIERTA DE LA UNIDAD EDUCATIVA “SHUSHUFINDI”  
BLOQUE 12 AULAS

ESCALA:

INDICADAS

FECHA:

2023

LÁMINA N.º

SELLOS MUNICIPALES: